



LEGENDE :

- TERMINAUX UTA
- RESEAUX EAU CHAUDE
- RESEAUX EAU GLACEE
- A DEFOISER
- VMME DISCLEMENT + BOUCHON
- CONDENSAT
- TERMINAUX PROJETE
- LIASONS FRIGORIGENES
- GAINE AEREAULIQUE
- TERMINAUX AEREAULIQUE

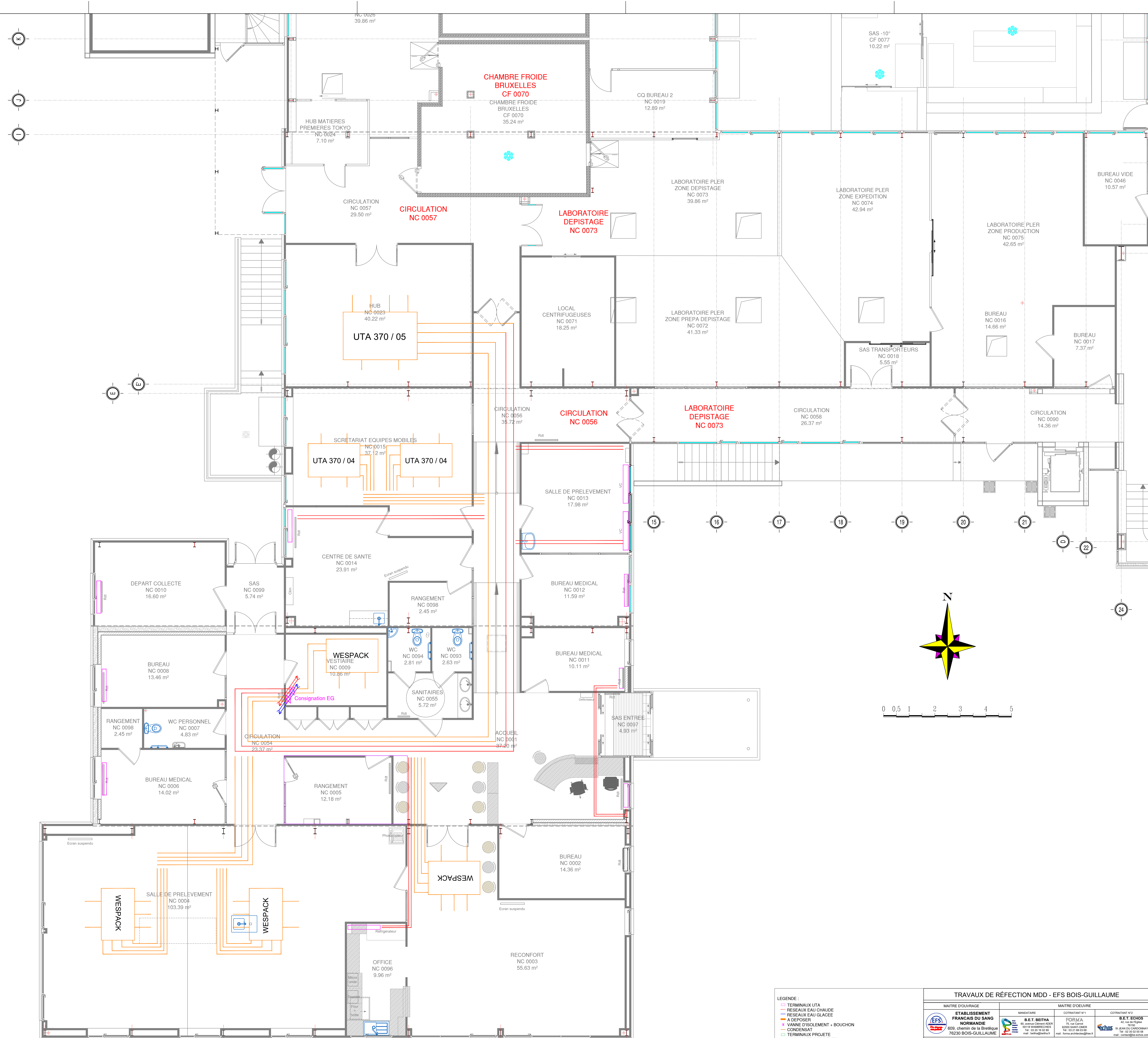
TRAVAUX DE RÉFECTION MDD - EFS BOIS-GUILAUME									
MAITRE D'OUVRAGE			MAITRE D'OEUVRE						
ETABLISSEMENT FRANCAIS DU SANG NORMANDIE 600, chemin de la Breloque 76200 BOIS-GUILAUME			B.E.T. BEITHA 75 rue Cuvier 42000 SAINT-ETIENNE Tél : 03 20 16 52 85 mail : bet@beitha.fr			FORMULA 75 rue Cuvier 42000 SAINT-ETIENNE Tél : 03 21 86 03 88 mail : form@formula.fr		B.E.T. ECHOS 42 rue de Repère 76100 R. JEAN DU CARDONNAY Tél : 03 20 16 52 85 mail : echos@echos.fr	
PHASE			DATE			N° de LOCAL		N° de PLAN	
DCE			EXISTANT CHAUFFAGE CLIMATISATION			RdC		1:50e	
22003			BEITHA			30 / 06 / 2025		02	







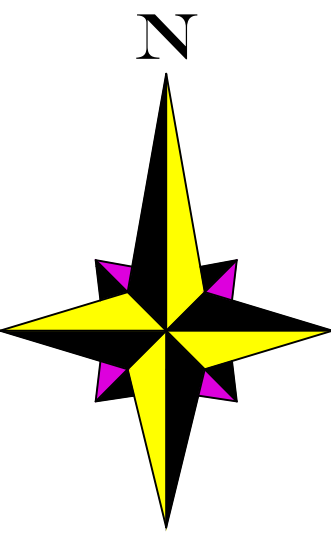
LEGENDE :

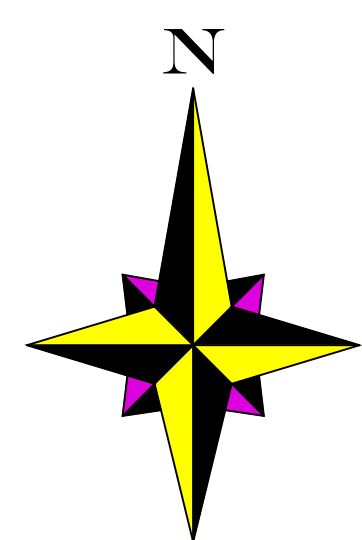
- TERMINAUX UTA
- RESEAUX EAU CHAUDE
- RESEAUX EAU GLACEE
- A DEPOSER
- YVINE DISCLEMENT + BOUCHON
- CONDENSAT
- TERMINAUX PROJETE
- LIASONS FRIGORIGENES
- GAINES AERAIQUE
- TERMINAUX AERAIQUE



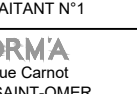
TRAVAUX DE RÉFECTION MDD - EFS BOIS-GUILAUME									
MAÎTRE D'OUVRAGE					MAÎTRE D'ŒUVRE				
ÉTABLISSEMENT FRANÇAIS DU SANG NORMANDIE 600, chemin de la Brétoque 76200 BOIS-GUILAUME					B.E.T. BETHA 75 rue Camille 42000 SAINT-ÉTIENNE Tél : 04 77 16 03 88 mail : betha@betha.fr				
FORMULAIRE N°1					CONTRATANT N°2				
DATE : 30/06/2025					DATE : 30/06/2025				
N° LOCAL : 03					N° LOCAL : 03				
N° FICHE PROGRAMME : 03					N° FICHE PROGRAMME : 03				

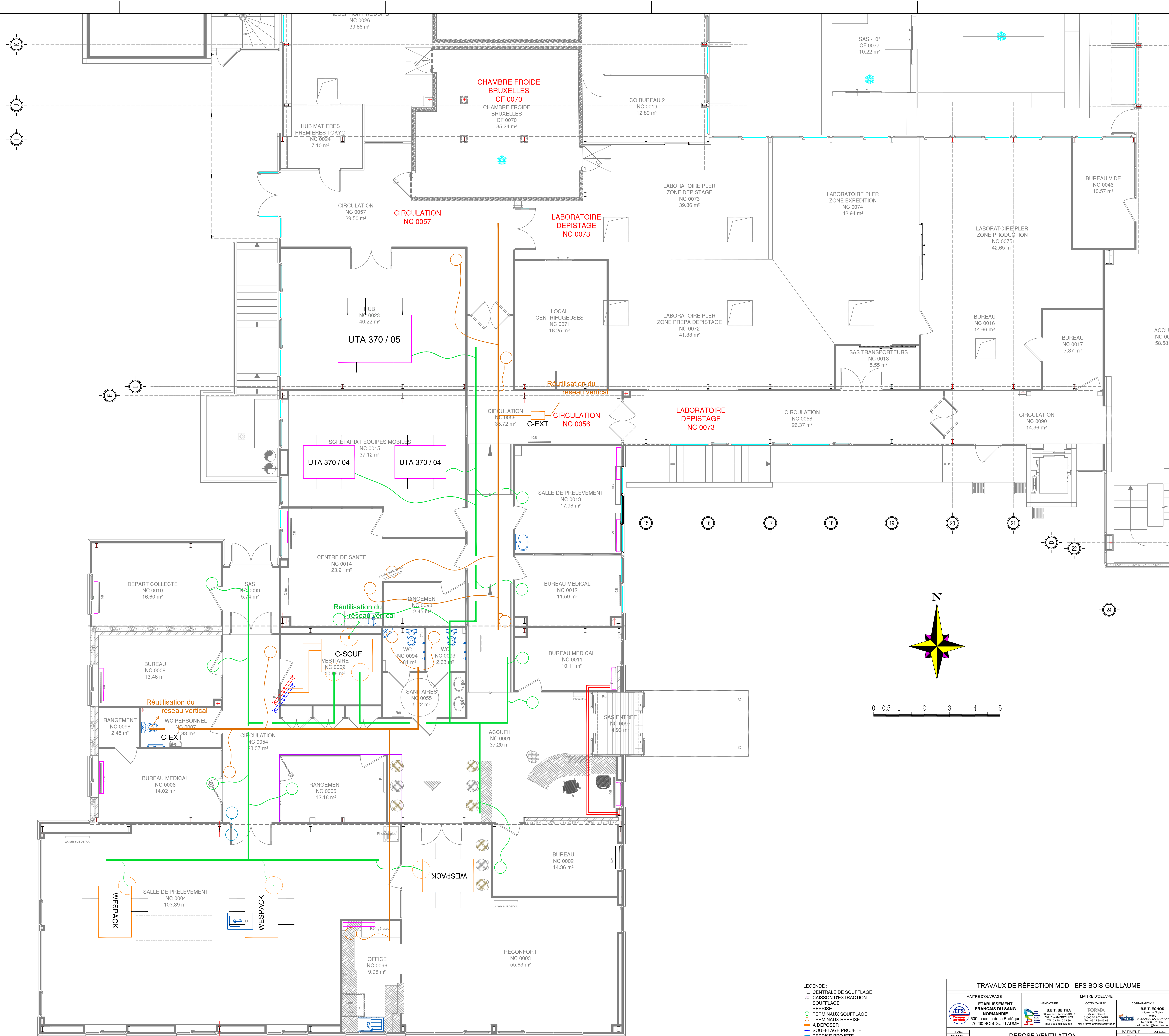


LEGENDE : [] TERMINAUX LTA [] RESEAUX EAU CHAUDE [] RESEAUX EAU FRAIS [] A DEPOSER [] VANNES / DISPOSITIF - BOUCHON [] CONDENSAT [] TROUS / PERFORATION [] LIAISONS FRIGORIGENES [] CABLE AERIALITE [] TERMINAUX AERIALIQUES	TRAVAUX DE REFECTION MDD - EFS BOIS-GUILAUME											
	MAITRE D'OUVRAGE				MAITRE D'OEUVRE							
	<div>ETABLISSEMENT FRANÇAIS DU SANG NORMANDIE 600, chemin de la Breloque 76220 BOIS-GUILAUME</div>				<div>B.E.T. BETHA 42, rue de la République 14000 CAEN Tél : 02 31 26 28 58 Fax : 02 31 26 28 59</div>		<div>FORMULA 42, rue de la République 14000 CAEN Tél : 02 31 26 28 58 Fax : 02 31 26 28 59</div>		<div>B.E.T. ECHOS 42, rue de la République 14000 CAEN Tél : 02 31 26 28 58 Fax : 02 31 26 28 59</div>			
	PHASE				DATE				E.C.H.E.L.L.E			
	DCE				2023				1:50e			
	DEPOSE OPTION CHAUFFAGE CLIMATISATION				RdC				04			
	20003				BETHA				30 / 06 / 2025			
									N° DE TITRE			
									N° DE PROJET			
									N° DE PLAN			
								N° DE COTE				

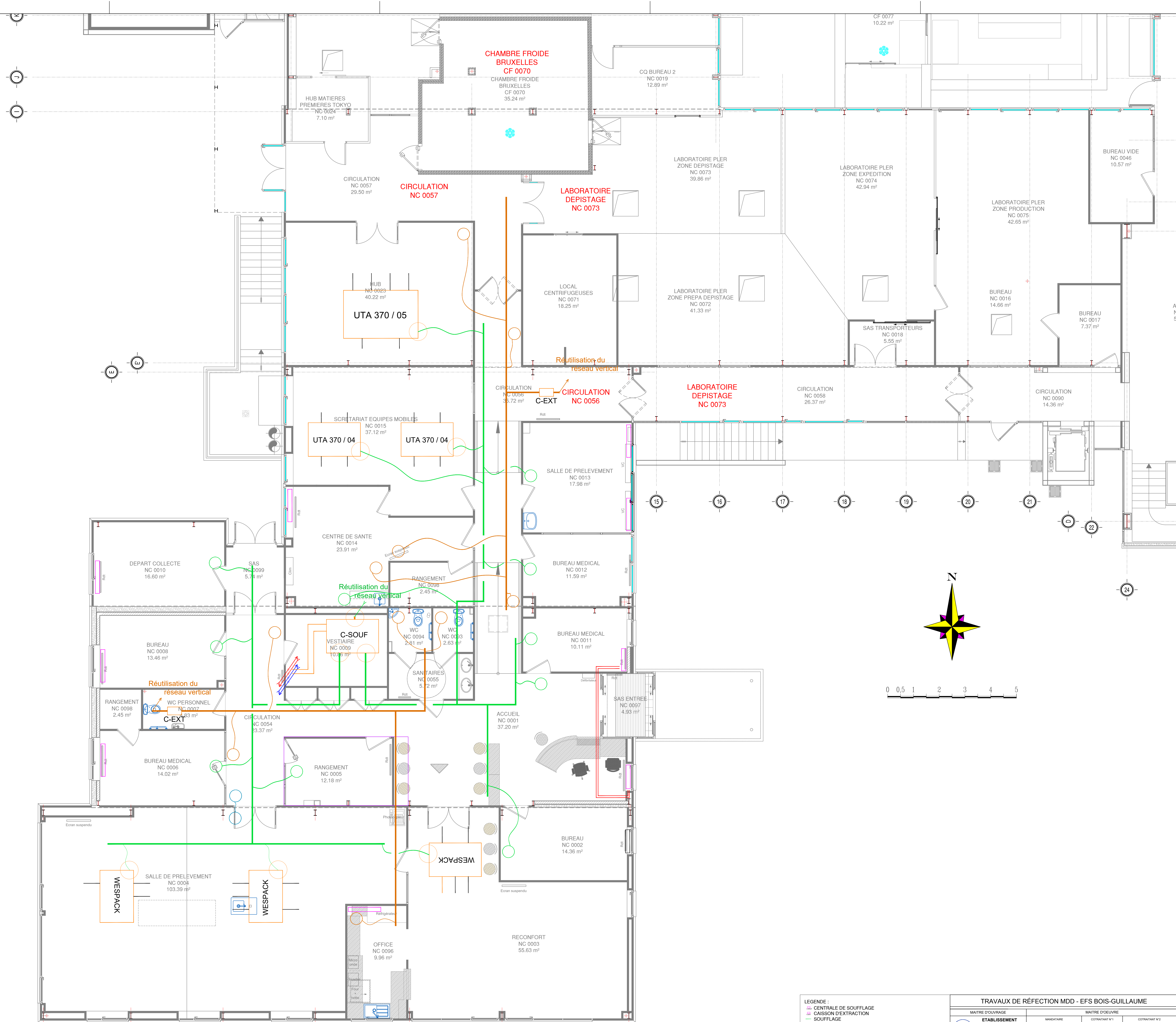
TRAVAUX DE RÉFECTION MDD - EFS BOIS-GUILLAUME



TRAVAUX DE RÉFECTION MDD - EFS BOIS-GUILAUME									
MAÎTRE D'OUVRAGE			MAÎTRE D'ŒUVRE						
 ETABLISSEMENT FRANÇAIS DU SANG 600, chemin de la Brétèque 76200 BOIS-GUILAUME			 BETHA 75 rue Camille 42000 SAINT-ETIENNE Tél : 03 20 16 02 89 mail : betha@betha.fr			 FORMA 42 rue de la République 42000 SAINT-ETIENNE Tél : 03 21 16 02 89 mail : forma@forma.fr			
PHASE			BÂTIMENT			ÉCHELLE			
DCE			PROJETE OPTION CHAUFFAGE CLIMATISATION			RdC			
N° 2003	EMETTEUR	VEA	INDEXE	DATE	N° 81 LOCAL	N° 100 PROGRAMME	N° 100 PLAN	06	



TRAVAUX DE RÉFECTION MDD - EFS BOIS-GUILAUME									
MAÎTRE D'OUVRAGE					MAÎTRE D'ŒUVRE				
ÉTABLISSEMENT FRANÇAIS DU SANG NORMANDIE 600, chemin de la Brétoque 76200 BOIS-GUILAUME					B.E.T. BETHA 75, rue Cécile 42000 SAINT-ÉTIENNE Tél : 03 20 16 52 85 e-mail : bet@betha.fr				
FORMULA					B.E.T. ÉCHOS				
N° 2003					N° 2003				
DATE					DATE				
30 / 06 / 2025					30 / 06 / 2025				
N° 2003					N° 2003				
N° 2003					N° 2003				
N° 2003					N° 2003				
N° 2003					N° 2003				
N° 2003					N° 2003				
N° 2003					N° 2003				
N° 2003					N° 2003				
N° 2003					N° 2003				
N° 2003					N° 2003				
N° 2003					N° 2003				
N° 2003					N° 2003				
N° 2003					N° 2003				
N° 2003					N° 2003				
N° 2003					N° 2003				
N° 2003					N° 2003				
N° 2003					N° 2003				
N° 2003					N° 2003				
N° 2003					N° 2003				
N° 2003					N° 2003				
N° 2003					N° 2003				
N° 2003					N° 2003				
N° 2003					N° 2003				
N° 2003					N° 2003				
N° 2003					N° 2003				
N° 2003					N° 2003				
N° 2003					N° 2003				
N° 2003					N° 2003				
N° 2003					N° 2003				
N° 2003					N° 2003				
N° 2003					N° 2003				
N° 2003					N° 2003				
N° 2003					N° 2003				
N° 2003					N° 2003				
N° 2003					N° 2003				
N° 2003					N° 2003				
N° 2003					N° 2003				
N° 2003					N° 2003				
N° 2003					N° 2003				
N° 2003					N° 2003				
N° 2003					N° 2003				
N° 2003					N° 2003				
N° 2003					N° 2003				
N° 2003					N° 2003				
N° 2003					N° 2003				
N° 2003					N° 2003				
N° 2003					N° 2003				
N° 2003					N° 2003				
N° 2003					N° 2003				
N° 2003					N° 2003				
N° 2003					N° 2003				
N° 2003					N° 2003				
N° 2003					N° 2003				
N° 2003					N° 2003				
N° 2003					N° 2003				
N° 2003					N° 2003				
N° 2003					N° 2003				
N° 2003					N° 2003				
N° 2003					N° 2003				
N° 2003					N° 2003				
N° 2003					N° 2003				
N° 2003					N° 2003				
N° 2003					N° 2003				
N° 2003					N° 2003				
N° 2003					N° 2003				
N° 2003					N° 2003				
N° 2003					N° 2003				
N° 2003					N° 2003				
N° 2003					N° 2003				
N° 2003					N° 2003				
N° 2003					N° 2003				
N° 2003					N° 2003				
N° 2003					N° 2003				
N° 2003					N° 2003				
N° 2003					N° 2003				
N° 2003					N° 2003				
N° 2003					N° 2003				
N° 2003					N° 2003				
N° 2003					N° 2003				
N° 2003					N° 2003				
N° 2003					N° 2003				
N° 2003					N° 2003				
N° 2003					N° 2003				
N° 2003					N° 2003				
N° 2003					N° 2003				
N° 2003					N° 2003				
N° 2003					N° 2003				
N° 2003					N° 2003				
N° 2003					N° 2003				
N° 2003					N° 2003				
N° 2003					N° 2003				
N° 2003					N° 2003				
N° 2003					N° 2003				
N° 2003					N° 2003				
N° 2003					N° 2003				
N° 2003					N° 2003				
N° 2003					N° 2003				
N° 2003					N° 2003				
N° 2003					N° 2003				
N° 2003					N° 2003				
N° 2003					N° 2003				
N° 2003					N° 2003				



LEGENDE :

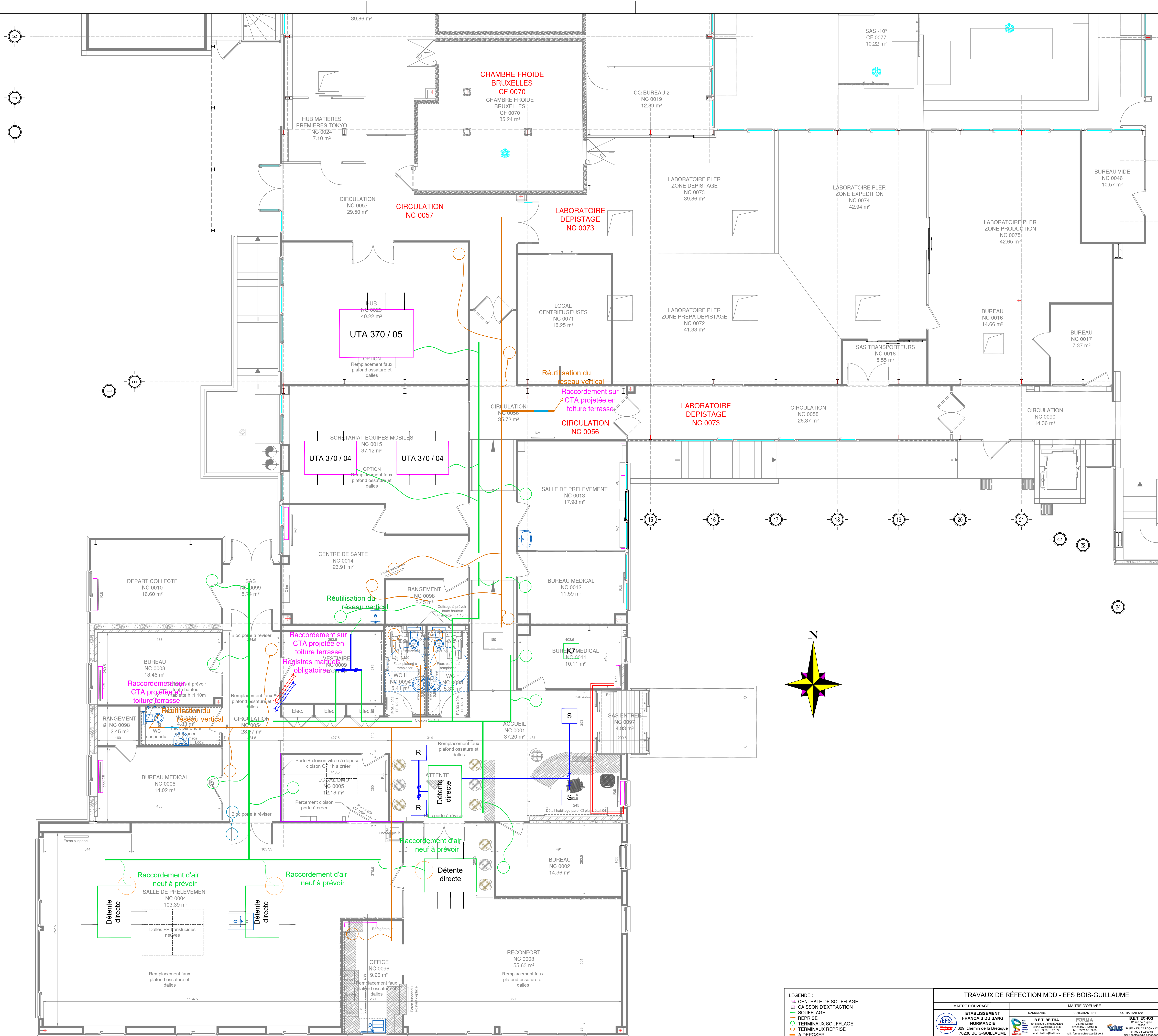
- CENTRALE DE SOUFFLAGE
- CAISSON D'EXTRACTION
- SOUFFLAGE
- REPRISE
- TERMINAUX SOUFFLAGE
- TERMINAUX REPRISE
- A DEPOSER
- SOUFFLAGE PROJETE
- REPRISE PROJETE
- REGISTRE MANUEL PROJETE
- TERMINAUX AERAIQUE

TRAVAUX DE RÉFECTION MDD - EFS BOIS-GUILAUME

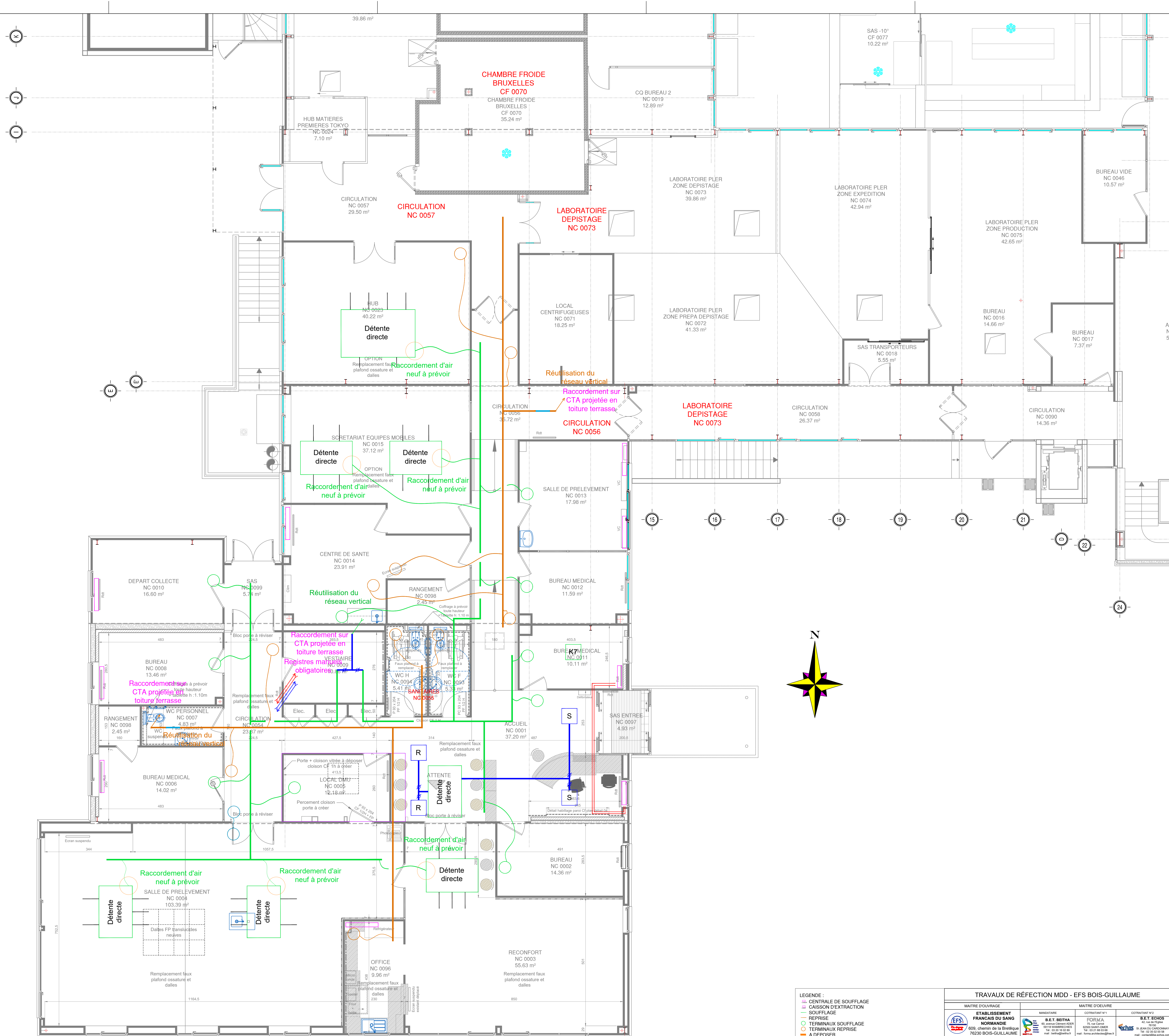
MAITRE D'OUVRAGE		MAITRE D'OEUVRE	
ETABLISSEMENT FRANCAIS DU SANG NORMANDIE 600, chemin de la Breloque 76200 BOIS-GUILAUME	B.E.T. BEIHA 75 rue Camille 42000 SAINT-ETIENNE Tél : 03 20 16 02 89 mail : bet@beihna.fr	FORMIA 75 rue Camille 42000 SAINT-ETIENNE Tél : 03 21 16 02 88 mail : formia@formia.fr	B.E.T. ECHOS 42 rue de la République 42000 SAINT-ETIENNE Tél : 03 21 16 02 89 mail : bet@echos.fr
PHASE	DATE	INDICE	DATE
DCE	22/03	001	30 / 06 / 2025



DEPOSE OPTION VENTILATION		BÂTIMENT 1	
EMETTEUR	VEA	INDICE	DATE
22/03	001	001	30 / 06 / 2025

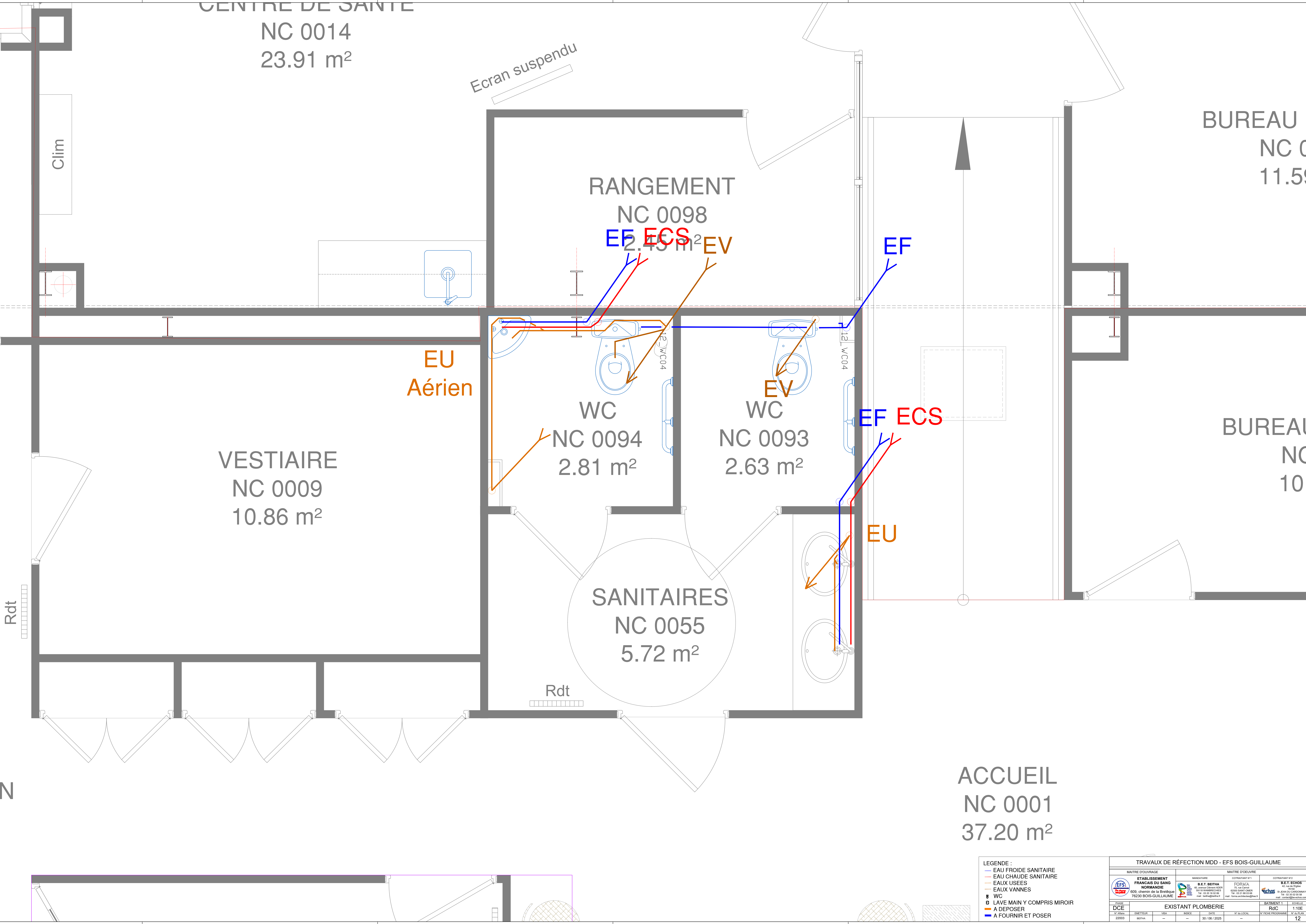
BÂTIMENT 1		EQUIPE	
RdC	1:50e	N° de PLAN	09



TRAVAUX DE RÉFECTIÖN MDD - EFS BOIS-GUILLAUME									
MAITRE D'OUVRAGE					MAITRE D'OEUVRE				
ETABLISSEMENT FRANCAIS DU SANG 600, chemin de la Bretèque 76230 BOIS-GUILLAUME					B.E.T. BETHA 42, rue de la République 14000 Caen Tél : 02 31 16 02 89 Email : bet@betha.fr				
FORMULA 75, rue de la République 14000 Caen Tél : 02 31 16 02 89 Email : formula@betha.fr					B.E.T. ECHOS 42, rue de la République 14000 Caen Tél : 02 31 16 02 89 Email : bet@betha.fr				
PHASE					BÂTIMENT 1				
DCE					RdC				
PROJET VENTILATION					1:50e				
N° 2003					N° 10				



LEGENDE :										
■	CENTRALE DE SOUFFLAGE									
■	CARBON D'EXTRACTION									
■	SOUFFLAGE									
■	REPRISE									
■	TERMINAUX SOUFFLAGE									
■	TERMINAUX REPRISE									
■	A DEPOSER									
■	SOUFFLAGE PROJETE									
■	REPRISE PROJETE									
■	REGISTRE MANUEL PROJETE									
■	TERMINAUX AEREAUXQUE									
TRAVAUX DE REFECTION MDD - EFS BOIS-GUILAUME										
MAITRE D'OUVRAGE					MAITRE D'ŒUVRE					
<div>ÉTABLISSEMENT FRANCAIS DU SANG NORMANDE 600, chemin de la Brétoque 76230 BOIS-GUILAUME</div>					<div>B.E.T. BETHA 75, rue Centre 42000 SAINT-ETIENNE Tél : 03 20 16 02 89 mail : betha@betha.fr</div>		<div>CONTRATANT N°1 FORMA 75, rue Centre 42000 SAINT-ETIENNE Tél : 03 21 86 03 88 mail : forma.architecte@forma.fr</div>		<div>CONTRATANT N°2 B.E.T. ECHOS 42, rue de Repère 42000 SAINT-ETIENNE Tél : 03 20 16 02 89 mail : echos@echos.fr</div>	
PHASE DCE					BATIMENT RdC					
PROJETE OPTION VENTILATION					ÉCHELLE 1:50e					
N° 2000	EMETTEUR	VEA	INDICE	DATE	N° 81 LOCAL	N° 100 PROGRAMME	N° 101 PLAN	11		
22003	BETHA	—	—	30 / 06 / 2025	—	—	—			



N

LEGENDE :

- EAU FROIDE SANITAIRE
- EAU CHAUDE SANITAIRE
- EAUX USEES
- EAUX VANNES
- WC
- LAVE MAIN Y COMPRIS MIROIR
- A DEPOSER
- A FOURNIR ET POSER

TRAVAUX DE RÉFECTION MDD - EFS BOIS-GUILAUME											
MAÎTRE D'OUVRAGE				MAÎTRE D'ŒUVRE							
ETABLISSEMENT FRANCAIS DU SANG NORMANDIE 600, chemin de la Broétique 76230 BOIS-GUILAUME				MANDATAIRE B.E.T. BETHA 75 rue Camille 42000 SAINT-ETIENNE Tél : 03 20 10 52 85 mail : betha@betha.fr		FORMULA 75 rue Camille 42000 SAINT-ETIENNE Tél : 03 21 86 03 88 mail : formu@formu.fr		CONTRATANT N°2 B.E.T. ECHOS 42 rue de l'Église 42000 SAINT-ETIENNE Tél : 03 20 10 52 85 mail : echos@echos.fr			
PHASE				EXISTANT PLOMBERIE				BÂTIMENT 1		ÉCRÉPILLE	
DCE		EMETTEUR		VENA		INDICE		DATE		N° du LOCAL	
22003		BETHA		—		—		30 / 06 / 2025		—	
								RdC		1:10E	
										12	

Architectural floor plan showing the layout of a bathroom and dressing area. The plan includes the following rooms and their areas:

- NC 0014: 23.91 m²
- RANGEMENT NC 0098: 2.45 m²
- WC NC 0094: 2.81 m²
- WC NC 0093: 2.63 m²
- VESTIAIRE NC 0009: 10.86 m²
- SANITAIRES NC 0055: 5.72 m²
- ACCUEIL NC 0001: 37.20 m²

The plan details the placement of sanitary fixtures, showers, and various pipes for cold water (blue), hot water (red), and drainage (orange). A legend at the bottom right explains the line colors and symbols used for the plumbing and electrical work.

LEGENDE :

- EAU FROIDE SANITAIRE (Blue line)
- EAU CHAUDE SANITAIRE (Red line)
- EAUX USEES (Orange line)
- EAUX VANNES (Orange line)
- WC (Symbol)
- LAVE MAIN Y COMPRIS MIROIR (Symbol)
- A DEPOSER (Orange line)
- A FOURNIR ET POSER (Blue line)

TRAVAUX DE RÉFECTION MDD - EFS BOIS-GUILAUME

MAÎTRE D'OUVRAGE		MAÎTRE D'ŒUVRE	
ETABLISSEMENT FRANÇAIS DU SANG NORMANDIE 609, chemin de la Bretèque 76230 BOIS-GUILAUME		MANDATAIRE B.E.T. BETHA 85, rue de la Gare 76100 SAINT-OMER Tél. 02 32 18 05 85 Mail : bet@betbetha.fr	CONTRATANT N°1 FORMA 15, rue de la Gare 76100 SAINT-OMER Tél. 02 32 18 05 85 Mail : forma.artisan@betbetha.fr
CONTRATANT N°2 B.E.T. ECHOS 45, rue de la Gare 76100 SAINT-OMER Tél. 02 32 18 05 85 Mail : bet@betbetha.fr			
PROJET DCE DEPOSE PLOMBERIE		RELEVÉ Rdc 1:10E	
N° Révisé	ÉMETTEUR	VISA	DATE
22003	BETHA	---	30 / 06 / 2025
N° Révisé LOCAL	N° Révisé PROGRAMME	N° Révisé PLAN	
		13	

Architectural floor plan of a bathroom and adjacent rooms. The plan includes the following rooms and areas:

- NC 0014**: 23.91 m²
- VESTIAIRE NC 0009**: 10.86 m²
- RANGEMENT NC 0098**: 2.45 m²
- WC NC 0094**: 2.81 m²
- WC NC 0093**: 2.63 m²
- SANITAIRES NC 0055**: 5.72 m²
- ACCUEIL NC 0001**: 37.20 m²
- BUREAU NC 0002**: 11.50 m²
- BUREAU NC 0003**: 10.00 m²

The plan shows the layout of the rooms, including the placement of sinks, toilets, and showers. It also indicates the location of the main entrance (ACCUEIL) and the stairs (Rdt). The plan is color-coded to show the placement of different types of plumbing and electrical work:

- Blue lines**: EAU FROIDE SANITAIRE (Cold Water Supply)
- Red lines**: EAU CHAUDE SANITAIRE (Hot Water Supply)
- Orange lines**: EAU USEES (Used Water)
- Yellow lines**: EAUX VANNES (Valve Water)
- Green lines**: WC (Toilet)
- Grey lines**: LAVE MAIN Y COMPRIS MIROIR (Sink with Mirror)
- Black lines**: A DEPOSER (To be deposited)
- Blue lines**: A FOURNIR ET POSER (To be supplied and installed)

Other labels on the plan include:

- Ecran suspendu**: Suspended screen
- Clim**: Climate control
- EU Aérien**: Air conditioning unit
- EF**: Electrical
- ECS**: Heating
- EV**: Ventilation
- EU**: Electrical

A north arrow and a scale bar are also present.

Architectural floor plan showing the layout of a bathroom and dressing area. The plan includes the following rooms and their areas:

- NC 0014: 23.91 m²
- RANGEMENT NC 0098: 2.45 m²
- VESTIAIRE NC 0009: 10.86 m²
- WC NC 0094: 2.81 m²
- WC NC 0093: 2.63 m²
- SANITAIRES NC 0055: 5.72 m²
- ACCUEIL NC 0001: 37.20 m²

The plan illustrates the installation of sanitary fixtures, radiators, and the routing of water supply (red), cold water (blue), and heating (orange) pipes. A legend at the bottom right explains the line colors and symbols used for the plumbing and electrical work.

LEGENDE :

- EAU FROIDE SANITAIRE (Blue line)
- EAU CHAUDE SANITAIRE (Red line)
- EAUX USEES (Orange line)
- EAUX VANNES (Orange line)
- WC (Symbol)
- LAVE MAIN Y COMPRIS MIROIR (Symbol)
- A DEPOSER (Orange line)
- A FOURNIR ET POSER (Blue line)

TRAVAUX DE RÉFECTION MDD - EFS BOIS-GUILAUME

MAÎTRE D'OUVRAGE		MAÎTRE D'ŒUVRE	
ETABLISSEMENT FRANÇAIS DU SANG NORMANDIE 609, chemin de la Bretèque 76230 BOIS-GUILAUME		B.E.T. BETHA 85, rue de la Gare 76100 SAINT-OMER Tél. 02 31 76 05 85 Mail : bet@betbetha.fr	B.E.T. ECHOS 45, rue de la Gare 76100 SAINT-OMER Tél. 02 31 76 05 85 Mail : bet@betechos.fr
DCE N° Révisé: 22003 ÉMETTEUR: BETHA VISA: — INSCRIT: — DATE: 30 / 06 / 2025 N° Révisé LOCAL: — N° FICHE PROGRAMME: —		DEPOSE PLOMBERIE RqC 1:10E N° Révisé LOCAL: — N° FICHE PROGRAMME: —	

Architectural floor plan showing the layout of a bathroom and dressing area. The plan includes the following rooms and their areas:

- NC 0014: 23.91 m²
- RANGEMENT NC 0098: 2.45 m²
- VESTIAIRE NC 0009: 10.86 m²
- WC NC 0094: 2.81 m²
- WC NC 0093: 2.63 m²
- SANITAIRES NC 0055: 5.72 m²
- ACCUEIL NC 0001: 37.20 m²

The plan illustrates the installation of sanitary fixtures, radiators, and the routing of water supply (red), cold water (blue), and heating (orange) pipes. A legend at the bottom right explains the line colors and symbols used for the plumbing and electrical work.

LEGENDE :

- EAU FROIDE SANITAIRE (Blue line)
- EAU CHAUDE SANITAIRE (Red line)
- EAUX USEES (Orange line)
- EAUX VANNES (Orange line)
- WC (Symbol)
- LAVE MAIN Y COMPRIS MIROIR (Symbol)
- A DEPOSER (Orange line)
- A FOURNIR ET POSER (Blue line)

TRAVAUX DE RÉFECTION MDD - EFS BOIS-GUILAUME

MAÎTRE D'OUVRAGE		MAÎTRE D'ŒUVRE	
ETABLISSEMENT FRANÇAIS DU SANG NORMANDIE 609, chemin de la Bretèque 76230 BOIS-GUILAUME		B.E.T. BETHA 85, rue de la Gare 76100 SAINT-OMER Tél. 02 31 70 00 00 Mail : bet@betbetha.fr	B.E.T. ECHOS 45, rue de la Gare 76100 SAINT-OMER Tél. 02 31 70 00 00 Mail : echos@betbetha.fr
DCE N° Révisé : 22003 ÉMETTEUR : BETHA VISA : INSCRIT : DATE : 30 / 06 / 2025 N° Révisé LOCAL : N° FICHE PROGRAMME : N° Révisé PLAN :		DEPOSE PLOMBERIE RqC 1:10E 13	

NC 0014
23.91 m²

Clim

Ecran suspendu

RANGEMENT
NC 0098
2.45 m²

EF EV

EU Aérien

WC
NC 0094
2.81 m²

WC
NC 0093
2.63 m²

WC
NC 0093
2.63 m²

EF ECS

EU

VESTIAIRE
NC 0009
10.86 m²

Rdt

SANITAIRES
NC 0055
5.72 m²

Rdt

ACCUEIL
NC 0001
37.20 m²

BUREAU
NC 0002
11.50 m²

BUREAU
NC 0003
10.00 m²

EF et ECS : Dépose des réseaux d'alimentations apparents (compris ceux verticaux : du faux plafond aux appareils sanitaires)

LEGENDRE :

- EAU FROIDE SANITAIRE
- EAU CHAUDE SANITAIRE
- EAUX USEES
- EAUX VANNES
- WC
- LAVE MAIN Y COMPRIS MIROIR
- A DEPOSER
- A FOURNIR ET POSER

TRAVAUX DE RÉFECTION MDD - EFS BOIS-GUILAUME									
MAÎTRE D'OUVRAGE				MAÎTRE D'ŒUVRE					
ETABLISSEMENT FRANCAIS DU SANG NORMANDIE 609, chemin de la Bretèque 76230 BOIS-GUILAUME				MANDATAIRE B.E.T. BETHA 85, rue de la Gare 76100 SAINT-OMER Tél. 02 32 16 05 85 Mail : bet@betbetha.fr		CONTRATANT N°1 FORMA 12, rue de la Gare 76100 SAINT-OMER Tél. 02 32 16 05 85 Mail : forma.architecte@formaf.fr		CONTRATANT N°2 B.E.T. ECHOS 45, rue de la Gare 76100 SAINT-OMER Tél. 02 32 16 05 85 Mail : bet@betechos.com	
PROJET DCE				DEPOSE PLOMBERIE					
ÉMETTEUR VISA				DATE 30 / 06 / 2025		N° de LOCAL —		N° de PROGRAMME —	
N° de PLAN 22003				N° de LOCAL —		N° de PROGRAMME —		N° de PLAN 13	

Architectural floor plan showing the layout of a bathroom and dressing area, including room numbers, areas, and plumbing/electrical connections.

Rooms and Areas:

- NC 0014: 23.91 m²
- RANGEMENT NC 0098: 2.45 m²
- WC NC 0094: 2.81 m²
- WC NC 0093: 2.63 m²
- VESTIAIRE NC 0009: 10.86 m²
- SANITAIRES NC 0055: 5.72 m²
- ACCUEIL NC 0001: 37.20 m²

Plumbing and Electrical Connections:

- EF (Eau Froid Sanitaire):** Cold water supply (blue lines).
- ECS (Eau Chaude Sanitaire):** Hot water supply (red lines).
- EV (Eaux Usées):** Sewage (orange lines).
- EU (Eaux Vannes):** Water supply (orange lines).
- A Déposer:** To be deposited (orange lines).
- A Fournir et Poser:** To be provided and installed (blue lines).

Legend:

- EAU FROIDE SANITAIRE (Blue line)
- EAU CHAUDE SANITAIRE (Red line)
- Eaux Usées (Orange line)
- Eaux Vannes (Orange line)
- WC (Orange line)
- LAVE MAIN Y COMPRIS MIROIR (Orange line)
- A DÉPOSER (Orange line)
- A FOURNIR ET POSER (Blue line)

Other Labels:

- BUREAU NC 0001: 11.5 m²
- BUREAU NC 0002: 10.0 m²
- Clim (Climatization)
- Ecran suspendu (Suspended screen)
- Rdt (Régulateur de Température)

Architectural floor plan showing the layout of a bathroom and dressing area, including room numbers, areas, and plumbing/electrical connections.

Rooms and Areas:

- NC 0014: 23.91 m²
- RANGEMENT NC 0098: 2.45 m²
- WC NC 0094: 2.81 m²
- WC NC 0093: 2.63 m²
- VESTIAIRE NC 0009: 10.86 m²
- SANITAIRES NC 0055: 5.72 m²
- ACCUEIL NC 0001: 37.20 m²

Plumbing and Electrical Connections:

- EF (Eau Froid Sanitaire):** Cold water supply (blue lines).
- ECS (Eau Chaude Sanitaire):** Hot water supply (red lines).
- EV (Eaux Usées):** Sewage (orange lines).
- EU (Eaux Vannes):** Water supply (orange lines).
- A Déposer:** To be deposited (orange lines).
- A Fournir et Poser:** To be provided and installed (blue lines).

Legend:

- EAU FROIDE SANITAIRE (Blue line)
- EAU CHAUDE SANITAIRE (Red line)
- Eaux Usées (Orange line)
- Eaux Vannes (Orange line)
- WC (Orange line)
- LAVE MAIN Y COMPRIS MIROIR (Orange line)
- A DÉPOSER (Orange line)
- A FOURNIR ET POSER (Blue line)

Other Labels:

- Ecran suspendu
- Clim
- Rdt
- EU Aérien
- BUREAU NC 0001
- BUREAU NC 0002
- BUREAU NC 0003
- BUREAU NC 0004
- BUREAU NC 0005
- BUREAU NC 0006
- BUREAU NC 0007
- BUREAU NC 0008
- BUREAU NC 0009
- BUREAU NC 0010
- BUREAU NC 0011
- BUREAU NC 0012
- BUREAU NC 0013
- BUREAU NC 0014
- BUREAU NC 0015
- BUREAU NC 0016
- BUREAU NC 0017
- BUREAU NC 0018
- BUREAU NC 0019
- BUREAU NC 0020
- BUREAU NC 0021
- BUREAU NC 0022
- BUREAU NC 0023
- BUREAU NC 0024
- BUREAU NC 0025
- BUREAU NC 0026
- BUREAU NC 0027
- BUREAU NC 0028
- BUREAU NC 0029
- BUREAU NC 0030
- BUREAU NC 0031
- BUREAU NC 0032
- BUREAU NC 0033
- BUREAU NC 0034
- BUREAU NC 0035
- BUREAU NC 0036
- BUREAU NC 0037
- BUREAU NC 0038
- BUREAU NC 0039
- BUREAU NC 0040
- BUREAU NC 0041
- BUREAU NC 0042
- BUREAU NC 0043
- BUREAU NC 0044
- BUREAU NC 0045
- BUREAU NC 0046
- BUREAU NC 0047
- BUREAU NC 0048
- BUREAU NC 0049
- BUREAU NC 0050
- BUREAU NC 0051
- BUREAU NC 0052
- BUREAU NC 0053
- BUREAU NC 0054
- BUREAU NC 0055
- BUREAU NC 0056
- BUREAU NC 0057
- BUREAU NC 0058
- BUREAU NC 0059
- BUREAU NC 0060
- BUREAU NC 0061
- BUREAU NC 0062
- BUREAU NC 0063
- BUREAU NC 0064
- BUREAU NC 0065
- BUREAU NC 0066
- BUREAU NC 0067
- BUREAU NC 0068
- BUREAU NC 0069
- BUREAU NC 0070
- BUREAU NC 0071
- BUREAU NC 0072
- BUREAU NC 0073
- BUREAU NC 0074
- BUREAU NC 0075
- BUREAU NC 0076
- BUREAU NC 0077
- BUREAU NC 0078
- BUREAU NC 0079
- BUREAU NC 0080
- BUREAU NC 0081
- BUREAU NC 0082
- BUREAU NC 0083
- BUREAU NC 0084
- BUREAU NC 0085
- BUREAU NC 0086
- BUREAU NC 0087
- BUREAU NC 0088
- BUREAU NC 0089
- BUREAU NC 0090
- BUREAU NC 0091
- BUREAU NC 0092
- BUREAU NC 0093
- BUREAU NC 0094
- BUREAU NC 0095
- BUREAU NC 0096
- BUREAU NC 0097
- BUREAU NC 0098
- BUREAU NC 0099
- BUREAU NC 0100

Architectural floor plan of a bathroom and dressing area. The plan includes the following rooms and their areas:

- VESTIAIRE NC 0009: 10.86 m²
- RANGEMENT NC 0098: 2.45 m²
- WC NC 0094: 2.81 m²
- WC NC 0093: 2.63 m²
- SANITAIRES NC 0055: 5.72 m²
- ACCUEIL NC 0001: 37.20 m²

The plan shows the layout of sanitary fixtures, storage, and a suspended screen. A detailed plumbing and electrical network is overlaid, with color-coded lines for cold water (blue), hot water (red), and waste (orange). Labels like 'EU Aérien', 'EF', 'ECS', and 'EV' indicate specific equipment and connection points. A north arrow and a scale bar are also present.

Architectural floor plan showing a bathroom and adjacent rooms. The plan includes the following rooms and areas:

- NC 0014: 23.91 m²
- BUREAU NC 0002: 11.50 m²
- BUREAU NC 0003: 10.00 m²
- ACCUEIL NC 0001: 37.20 m²
- VESTIAIRE NC 0009: 10.86 m²
- RANGEMENT NC 0098: 2.45 m²
- WC NC 0094: 2.81 m²
- WC NC 0093: 2.63 m²
- SANITAIRES NC 0055: 5.72 m²

The plan also shows various plumbing fixtures and equipment, including sinks, toilets, and showers. The legend indicates the following symbols and colors:

- EAU FROIDE SANITAIRE (Blue line)
- EAU CHAUDE SANITAIRE (Red line)
- EAUX USEES (Orange line)
- EAUX VANNES (Orange line)
- WC (Toilet symbol)
- LAVE MAIN Y COMPRIS MIROIR (Sink symbol)
- A DEPOSER (Orange line)
- A FOURNIR ET POSER (Blue line)

Additional labels on the plan include:

- Ecran suspendu
- Clim
- Rdt
- EU Aérien
- EF
- ECS
- EV
- EU

Architectural floor plan showing the layout of a bathroom and dressing area, including room numbers, areas, and plumbing/electrical connections.

Rooms and Areas:

- NC 0014: 23.91 m²
- RANGEMENT NC 0098: 2.45 m²
- WC NC 0094: 2.81 m²
- WC NC 0093: 2.63 m²
- VESTIAIRE NC 0009: 10.86 m²
- SANITAIRES NC 0055: 5.72 m²
- ACCUEIL NC 0001: 37.20 m²

Plumbing and Electrical Connections:

- EF (Eau Froid Sanitaire):** Cold water supply (blue lines).
- ECS (Eau Chaude Sanitaire):** Hot water supply (red lines).
- EV (Eaux Usées):** Sewage (orange lines).
- EU (Eaux Vannes):** Water supply (orange lines).
- A Déposer:** To be deposited (orange lines).
- A Fournir et Poser:** To be provided and installed (blue lines).

Legend:

- EAU FROID SANITAIRE (Blue line)
- EAU CHAUDE SANITAIRE (Red line)
- EAUX USEES (Orange line)
- EAUX VANNES (Orange line)
- WC (Orange line)
- LAVE MAIN Y COMPRIS MIROIR (Orange line)
- A DEPOSER (Orange line)
- A FOURNIR ET POSER (Blue line)

Other Labels:

- Ecran suspendu
- Clim
- Rdt
- EU Aérien
- EF
- ECS
- EV
- EU

Architectural floor plan of a bathroom and dressing area. The plan includes the following rooms and areas:

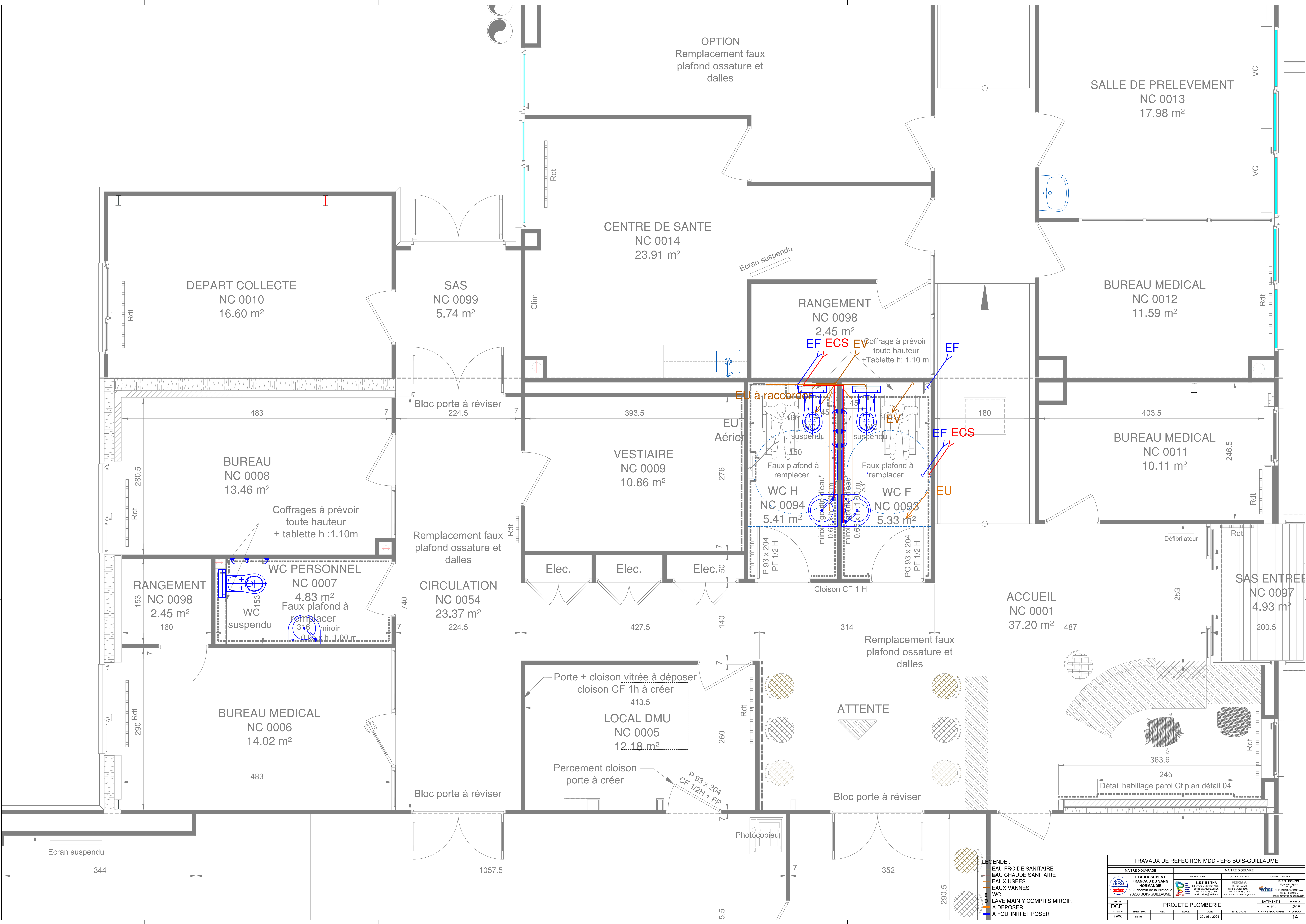
- VESTIAIRE NC 0009: 10.86 m²
- RANGEMENT NC 0098: 2.45 m²
- WC NC 0094: 2.81 m²
- WC NC 0093: 2.63 m²
- SANITAIRES NC 0055: 5.72 m²
- ACCUEIL NC 0001: 37.20 m²

The plan shows the layout of sanitary fixtures, storage, and a suspended screen. A detailed plumbing and electrical network is overlaid, with color-coded lines for cold water (blue), hot water (red), and waste (orange). Labels like 'EU Aérien', 'EF', 'ECS', and 'EV' indicate specific equipment and connection points. A north arrow and a scale bar are also present.

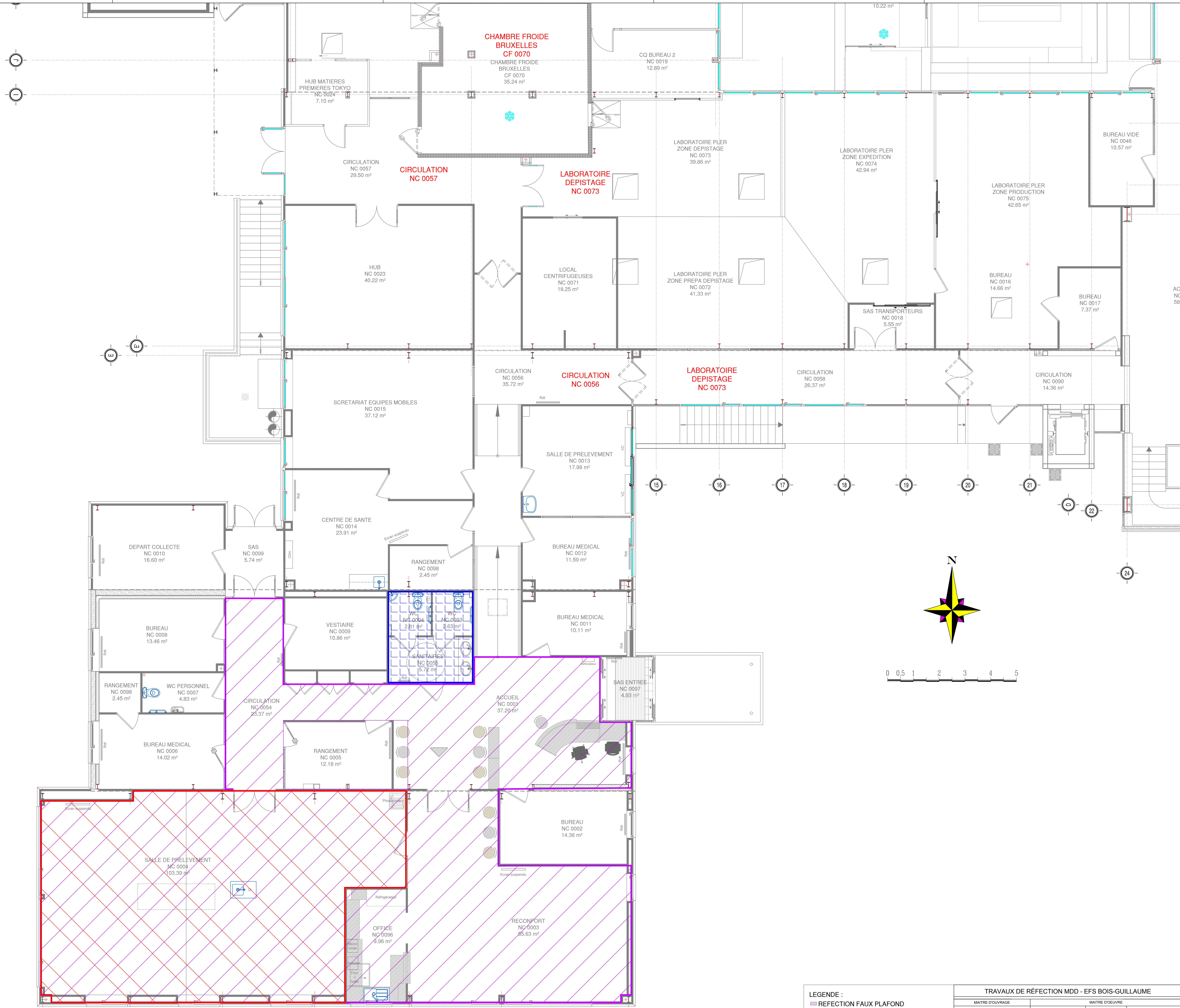
Architectural floor plan of a bathroom and dressing area. The plan includes the following rooms and areas:

- VESTIAIRE NC 0009: 10.86 m²
- RANGEMENT NC 0098: 2.45 m²
- WC NC 0094: 2.81 m²
- WC NC 0093: 2.63 m²
- SANITAIRES NC 0055: 5.72 m²
- ACCUEIL NC 0001: 37.20 m²

The plan shows the layout of sanitary fixtures, storage, and a suspended screen. A detailed plumbing and electrical network is overlaid, with color-coded lines for cold water (blue), hot water (red), and waste (orange). Labels like 'EU Aérien', 'EF', 'ECS', and 'EV' indicate specific equipment and connection points. A north arrow and a scale bar are also present.



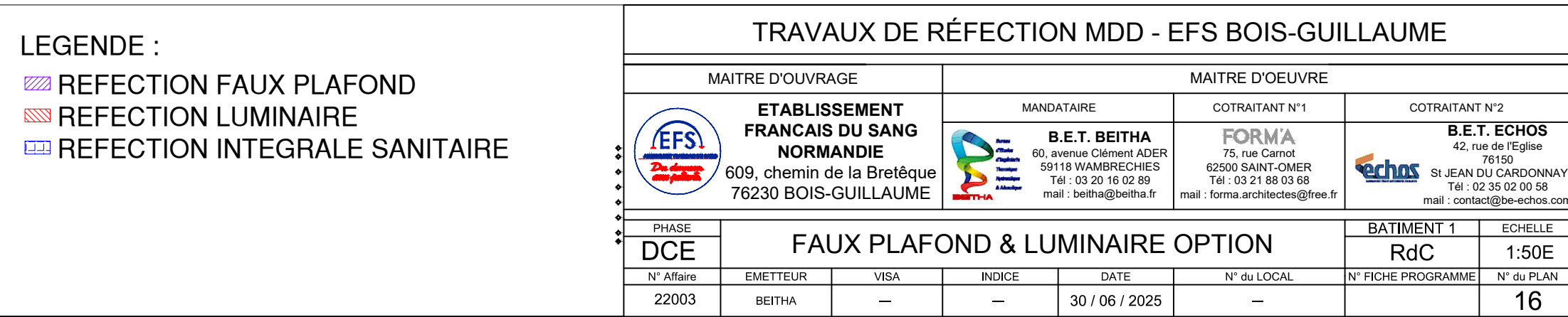
TRAVAUX DE RÉFECTIOM MDD - EFS BOIS-GUILAUME					
MAÎTRE D'OUVRAGE		MAÎTRE D'ŒUVRE		CONTRATANT N°1	
ETABLISSEMENT FRANÇOIS DU SANG NORMANDIE 600, chemin de la Breloque 76200 BOIS-GUILAUME		FORMULAIRE 60, rue de la République 76100 Yvetot Tél : 02 20 10 52 85 Mail : francois.dusang@efs-normandie.fr		BETECHOS 42, rue de la République 76100 Yvetot Tél : 02 20 10 52 85 Mail : francois.dusang@efs-normandie.fr	
PHASE		PROJETE PLOMBERIE		BÂTIMENT 1	
DCE	VEA	INDICE	DATE	N° du LOCAL	ÉCHELLE
22003	REV10A	—	30 / 06 / 2025	—	1:20E
N° de PLAN				N° de PROGRAMME	
—				14	

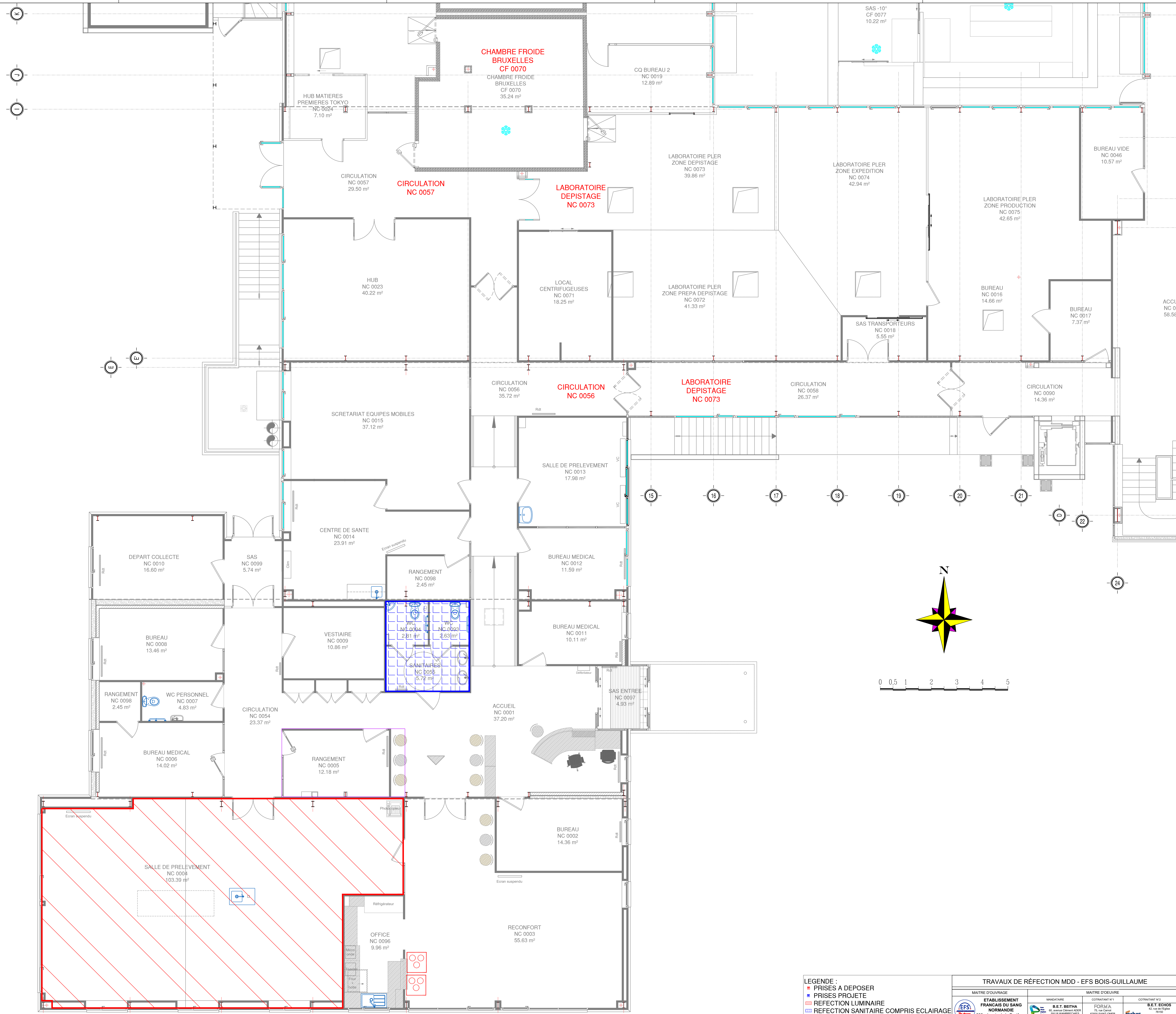


LEGENDE :


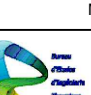
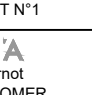
- REFECTION FAUX PLAFOND
- REFECTION LUMINAIRE
- REFECTION INTEGRALE SANITAIRE

TRAVAUX DE RÉFECTION MDD - EFS BOIS-GUILAUME										
MAÎTRE D'OUVRAGE			MAÎTRE D'ŒUVRE							
ETABLISSEMENT FRANCAIS DU SANG NORMANDIE 600, chemin de la Brétoque 76230 BOIS-GUILAUME			MANDATAIRE B.E.T. BETHA 75 rue Camille 42000 SAINT-OMER Tél : 03 20 16 52 85 mail : bet@betha.fr			CONTRATANT N°1 FORMA 42 rue de l'Industrie 42000 SAINT-OMER Tél : 03 21 86 03 88 mail : form@forma.fr		CONTRATANT N°2 B.E.T. ECHOS 42 rue de l'Industrie 42000 SAINT-OMER Tél : 03 21 86 03 88 mail : bet@echos.fr		
PHASE DCE			FAUX PLAFOND & LUMINAIRE				BÂTIMENT 1		CORRECTION	
N° 2000	EMETTEUR	VEA	INDICE	DATE	N° 81 LOCAL	N° FICHE PROGRAMME	RdC		1:50E	
22003	BETHA			30 / 06 / 2025					15	





- LEGENDE :
- PRISES A DEPOSER
 - PRISES PROJETE
 - REFLECTION LUMINAIRE
 - REFLECTION SANITAIRE COMPRIS ECLAIRAGE

TRAVAUX DE RÉFLECTION MDD - EFS BOIS-GUILAUME					
MAITRE D'OUVRAGE		MAITRE D'OEUVRE			
 ETABLISSEMENT FRANÇAIS DU SANG NORMANDIE 600, chemin de la Breloque 76200 BOIS-GUILAUME	Mandat	 B.E.T. BETHA 42, rue de la République 76200 BOIS-GUILAUME	Forma	 B.E.T. ECHOS 42, rue de la République 76200 BOIS-GUILAUME	Contrat
Phase	Emetteur	Vea	Date	N° de local	N° de plan
DCE	22003	BETHA	30/06/2025		17



LEGENDE :
■ PRISES A DEPOSER
■ PRISES PROJETE
■ REFLECTION LUMINAIRE
■ REFLECTION SANITAIRE COMPRIS ECLAIRAGE

TRAVAUX DE RÉFECTIION MDD - EFS BOIS-GUILAUME					
MAITRE D'OUVRAGE			MAITRE D'OEUVRE		
ETABLISSEMENT FRANCOIS DU SANG 600, chemin de la Broétique 76230 BOIS-GUILAUME			FORMULA 75 rue Camille 42000 SAINT-ETIENNE Tél : 03 20 16 52 85 Mail : formula@formula.fr		
PHASE			COTRATANT N°1		
DCE	EMETTEUR	VENA	INDEXE	DATE	N° de LOCAL
22003	BOIS-GUILAUME			30 / 06 / 2025	
PROJETE ELECTRICITE			BÂTIMENT 1		
			RdC		
			1:50E		
			N° de PLAN		
			18		